

東海ワーク・ライフ・バランス研究会に参加しませんか？

人口減少時代において、ワーク・ライフ・バランス（仕事と生活の調和）の推進は、企業の活力や競争力の源である有能な人材の確保・定着の上でも利点は大きく、これをきっかけとした業務の見直しは生産性の向上にもつながります。しかし、企業としてワーク・ライフ・バランスを実現することは法令や実際に起きている問題等が複雑に絡み合い、容易いことではありません。

そこでNPO法人B i t Lは、そうした問題を解決する糸口をつかむため椙山女学園大学の吉田良生教授に座長をお願いし、『東海ワーク・ライフ・バランス研究会』を立ち上げることとなりました。

研究会は、多数の企業の人事担当者を集まっただき、先進事例や専門家の話を聞いたり、参加企業同士で意見交換をすることで、真のワーク・ライフ・バランスの実現を目指します。

初年度のテーマは「女性活躍」です。

ワーク・ライフ・バランスに関心のある人事担当者様は是非研究会にご参加いただき、我々とともにワーク・ライフ・バランスの実現を目指しましょう。 多数のご参加をお待ちしております。

○東海ワーク・ライフ・バランス研究会詳細

主催	特定非営利活動法人 B i t L（ビットル）	
座長	椙山女学園大学 現代マネジメント学部 吉田良生教授	
進め方	先進企業による事例発表や専門家の話を聞き、その後参加企業でグループディスカッションを行う。	
初年度テーマ	女性活躍	
開催日時・場所 (年間4回)	平成 25 年 11 月 25 日 (月) 14:00~17:00 平成 26 年 2 月 24 日 (月) 14:00~17:00 平成 26 年 5 月を予定 会場は未定 平成 26 年 8 月を予定 会場は未定	椙山女学園大学 会議室 椙山女学園大学 会議室
参加費	52,500 円 (年間) ※1 回のみでの参加はできません。支払方法については別途ご案内申し上げます。	
B i t L について	B i t L は、東海地方を中心とした企業向けのワーク・ライフ・バランス推進活動を行っている特定非営利活動法人です。	

----- 参加お申込みは FAX またはメールで -----

会社名

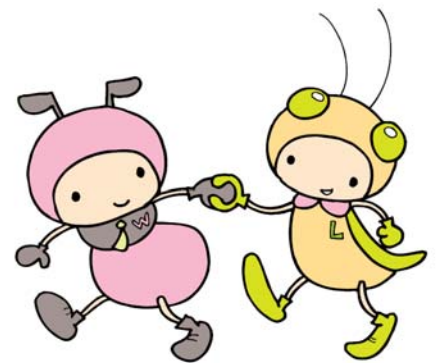
会社所在地

参加者氏名

複数の場合は連記してください

電話番号

E-mail アドレス



B i t L イメージキャラクター

FAX 番号 052-768-3553 E-mail bitl@optstyle.com